

## BIMETALL-KONDENSATABLEITER UND ENTLÜFTER BM140

### BESCHREIBUNG

Die Bimetall-Kondensatableiter und -Entlüfter der Serie BM32 sind einfache und robuste Ableiter, die für Dampfanwendungen empfohlen werden, welche die fühlbare Kondensatwärme nutzen. Dies sind etwa Begleitheizungen oder Heizschlangen in Tanks. Auch als Entlüfter oder Entwässerungsstellen ist dieser Ableiter hervorragend geeignet. Die Verwendung von Kondensatfühlwärme reduziert den Dampfverbrauch.

### WESENTLICHE MERKMALE

Diskontinuierliche Arbeitsweise.  
Ableitung von Kondensat unterhalb der Dampftemperatur.  
Hervorragende Entlüftung.  
Verwendbar bei überhitztem Dampf.  
Unempfindlich gegen Wasserschlag und Vibrationen.  
Integriertes Schmutzsieb.

EINSATZ FÜR: Sattedampf und überhitzten Dampf.

### LIEFERBARE

MODELLE: BM140 – Schmiedestahl.

NENNWEITEN: 1/2" bis 1"; DN 15 bis DN 25.

ANSCHLÜSSE: Innengewinde ISO 7 Rp oder NPT.  
Flansch EN 1092-1 PN 160.  
Flansch ASME B16.5 Klasse 900.  
Schweißmuffe (SW) ASME B16.11.  
Anschweißenden (BW) ASME B16.25.

INSTALLATION: Horizontaler Einbau empfohlen, kann in jeder Position installiert werden.  
Siehe IMI – Einbau- und Betriebsanleitung.



### CE MARKIERUNG – GRUPPE 2 (DGRL – Europäische Richtlinie)

PN 160	Kategorie
1/2" bis 1" – DN 15 bis 25	SEP

DURCHSATZ (kg/h)											
MODELL	NENNWEITE	DIFFERENZDRUCK (bar)									
		25	30	35	40	45	50	60	80	120	140
BM140	1/2" bis 1" A DN 15 bis 25 A	500	550	570	580	590	600	620	630	640	650
BM140	1/2" bis 1" B DN 15 bis 25 B	3000	3200	3600	4000	4200	4700	5400	6200	7800	8500

A: Kondensatdurchsatz bei 10 °C unter der Sattedampftemperatur; B: Kaltwasserdurchsatz um 20 °C.

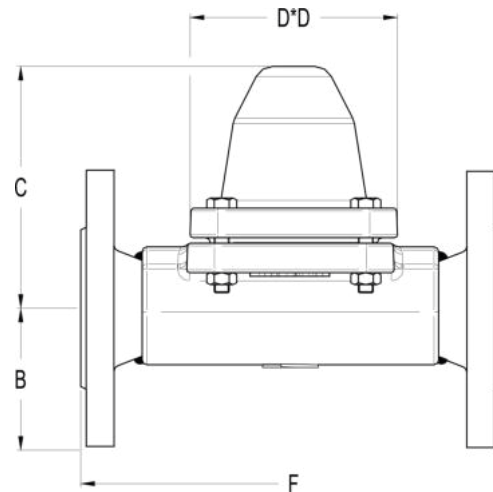
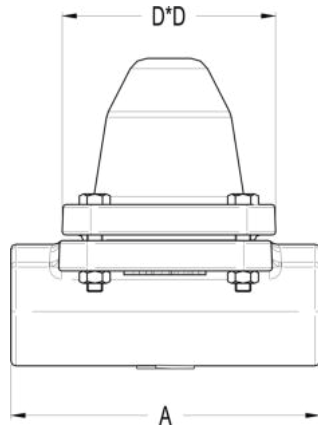
AUSLEGUNGSDATEN GEHÄUSE		
FLANSCH PN 160 *	FLANSCH KLASSE 900 **	BEZUGS- TEMPERATUR
ZULÄSSIGER DRUCK	ZULÄSSIGER DRUCK	
160 bar	128,6 bar	300 °C
156 bar	120,7 bar	350 °C
141 bar	101,4 bar	450 °C
52 bar	46 bar	550 °C

Betriebsdruck: 25 bis 140 bar.

\* Einstufung entsprechend EN 1092-1:2018.

\*\* Einstufung entsprechend EN 1759-1:2004.

Auslegungsdaten Gehäuse PN 160 oder weniger, abhängig von Anschlussart. Einstufung PN 160 für Muffe, Schweißmuffe und Anschweißende.



**ABMESSUNGEN (mm)**

NENNWEITE	MUFFE / SW / BW				PN 160			KLASSE 900		
	A	C	D	GEWICHT (kg)	B	F *	GEWICHT (kg)	B	F *	GEWICHT (kg)
1/2" – DN 15	160	120	115	6,3	52,5	230	8,8	60	230	10,2
3/4" – DN 20	160	120	115	6,3	65	230	11,1	65	230	11,6
1" – DN 25	160	120	115	6,3	70	230	11,8	75	230	14

\* Abweichende Baulängen auf Anfrage.

**WERKSTOFFE**

POS. N°	BEZEICHNUNG	WERKSTOFF
1	Gehäuse	A182F22 / 1.7380 (Equiv. 10CrMo910)
2	Deckel	A182F22 / 1.7380 (Equiv. 10CrMo910)
3	* Dichtung	Edelstahl / Graphit
4	* Ventil-Baugruppe	Gehärteter Edelstahl
5	* Schmutzsieb	AISI 304 / 1.4301
6	* Ventilsitz-Dichtung	AISI 304 / 1.4301
7	Bolzen	A193 Gr. B7
7A	Schraubenmutter	A194 Gr. 2H

\* Verfügbare Ersatzteile.

